

VYSOKOPODTLAKOVÝ VENTILÁTOR NPH



POPIS

Vysokopodtlakové jednotky se běžně používají ve spojení s odsávacími systémy, kde je omezené znečištění prostředí a kde je třeba odsávání jen malého objemu vzduchu, tj. minimální tepelná ztráta a velká flexibilita. Platí to zejména pro odsávání prachu vznikajícím při ručním broušení, celkovém čištění pracovních ploch apod.

Vysokopodtlakové zařízení se nedoporučují pro odsávání výbušných par.

Jednotka NPH musí být vždy připojena na prachový separátor na straně odsávání-jako filtr nebo separátor přizpůsobený aktuálním podmínkám.

Oběžné kolo ventilátoru je částečně samočisticí, což znamená, že malé objemy prachu jsou akceptovatelné.

Vysokopodtlaková jednotka je zabudována k jedno-nebo dvoustupňovému ventilátoru poháněného standardním motorem.

Motor je třeba připojit k elektrické řídicí jednotce, která kontroluje teplotu ve vinutí motoru.

Plášť ventilátoru je vybaven kontrolními dvířky. Jednotka NPH je zabudovaná do krytu z galvanizované oceli. Díky tomu je možné i vnější umístění.

Plát má silnou protihlukovou izolaci a výstup je vybaven tlumičem. Dvířka na jedné straně pláště umožňují jednoduchý přístup na údržbu zařízení.

TECHNICKÉ PARAMETRY

- Pracovní teplota: -20C až + 70C
- Materiál - galvanizovaný ocelový plech



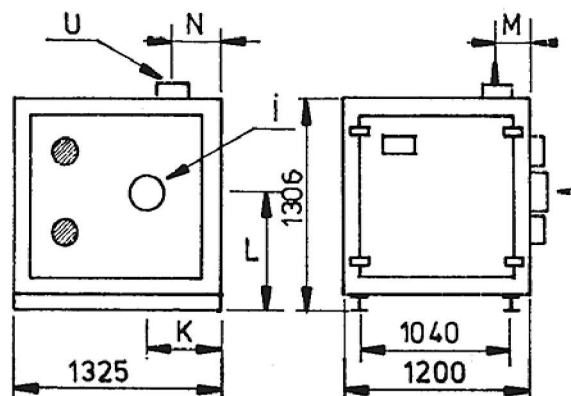
PŘÍSLUŠENSTVÍ

- Tlumič hluku
- Deflektorový uzývěr
- Elektrická řídicí jednotka s automatickým startérem pro motory s termistorového senzorem
- Prachové filtry typu NPF Mark II

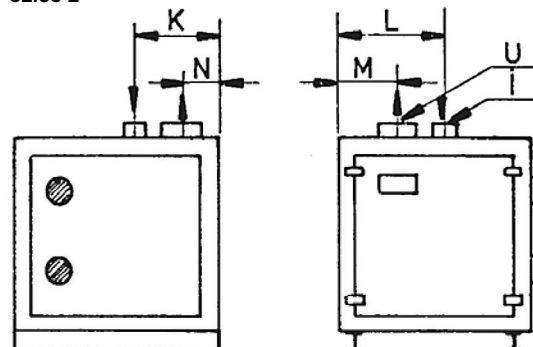
VÝHODY

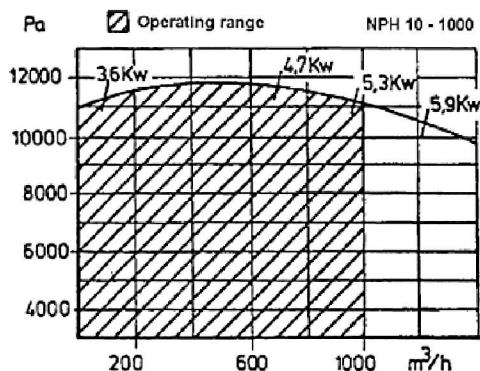
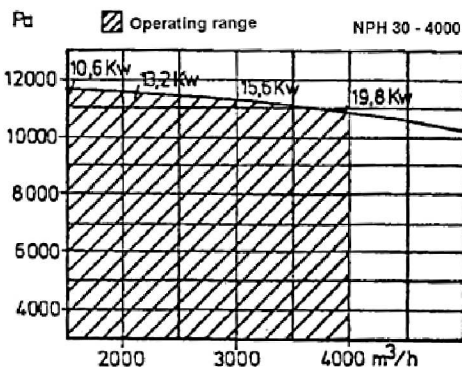
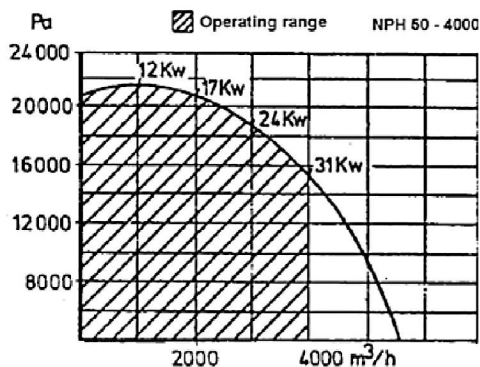
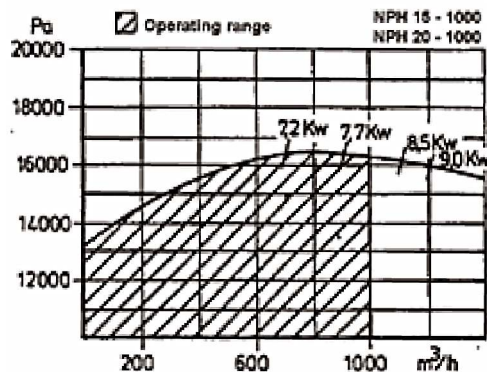
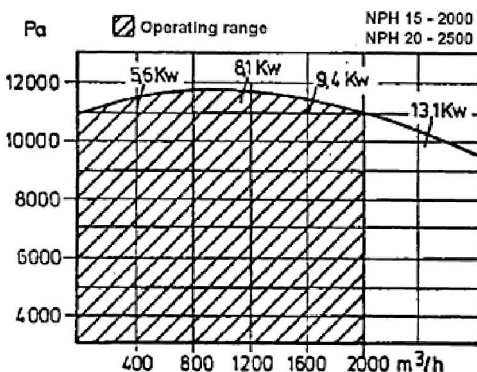
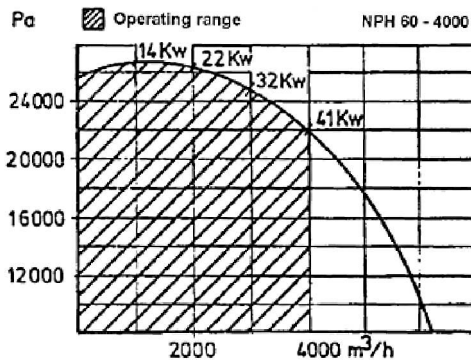
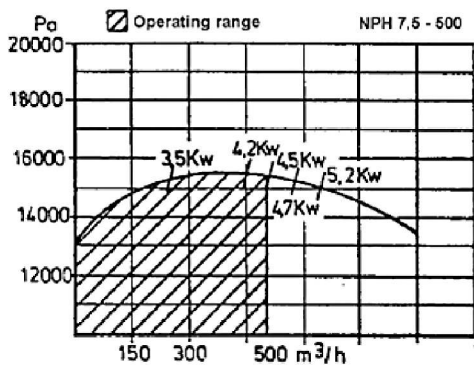
- Velká flexibilita
- Snadný přístup k součástem vyžadujícím údržbu
- Silná protihluková izolace

Pozice 1



Pozice 2




SPECIFIKACE

Typ	Pozice	I	U	K	L	M	N	MP*	Obj.č.
NPH 7,5-500	1	100	125	417	540	320	185	500	HVV 001
NPH 10,0-1000	1	125	160	430	575	210	170	1000	HVV 002
NPH 15,0-1000	2	125	160	430	574	210	170	1000	HVV 003
NPH 15,0-2000	1	200	250	496	695	295	155	2000	HVV 004
NPH 20,0-1000	2	200	250	496	695	295	155	2000	HVV 005
NPH 20,0-2500	1	200	250	496	695	295	155	2500	HVV 006
NPH 30,0-2000	2	200	250	500	695	450	165	2000	HVV 007
NPH 30,0-4000	1	250	315	500	695	370	228	4000	HVV 008
NPH 50,0-4000	2	250	315	400	580	400	220	4000	HVV 009
NPH 60,0-4000	2	250	315	400	580	400	220	4000	HVV 010

* Max. průtok m³/h při nepřetržitém provozu

