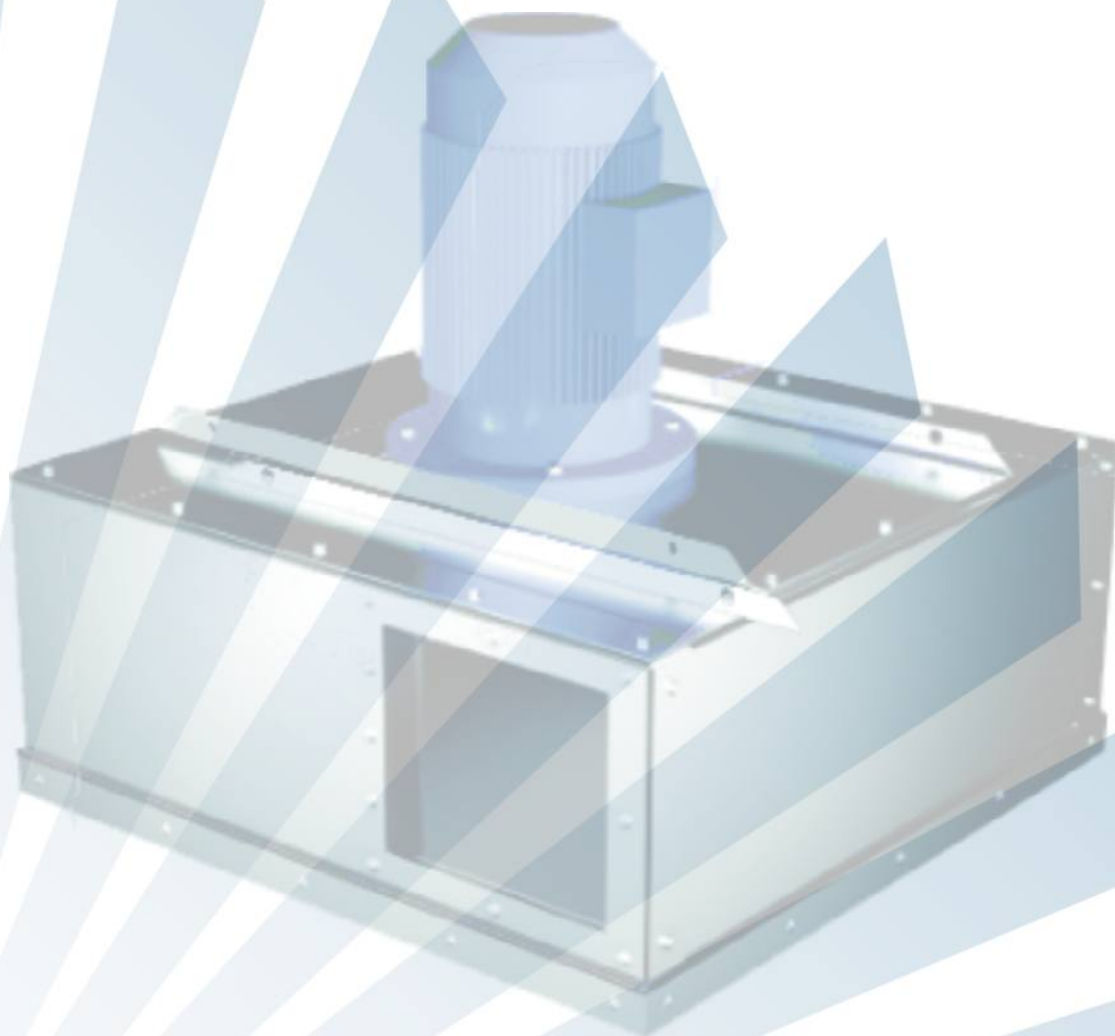
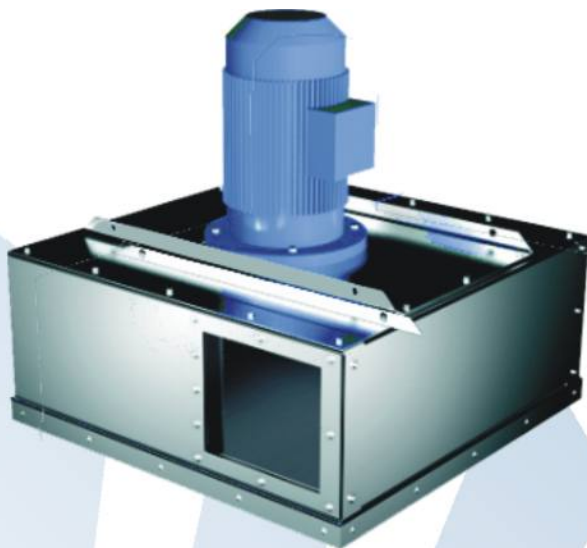


ZABUDOVANÝ VENTILÁTOR FM PRE FILTER TYP FMC



ZABUDOVANÝ VENTILÁTOR FM PRE FILTER TYP FMC



POPIS

Ventilátor **FM** vykazuje maximálnu úinnos s minimálnym hlukom. Je to bezpečný a spoahlivý systém s nízkou spotrebou energie počas celého chodu. Ventilátory sú dostupné iba v orientácii RD.


Ventilátor **FMZ** sa dá používať zo strany istého vzduchu a na filtroch typu FMCZ 200 a FMKZ 25, ktoré pracujú s výbušným prachom. Ventilátor je vybavený vstupom odolným voči iskrám a kontrolnými dverkami.

OZNAČENIE

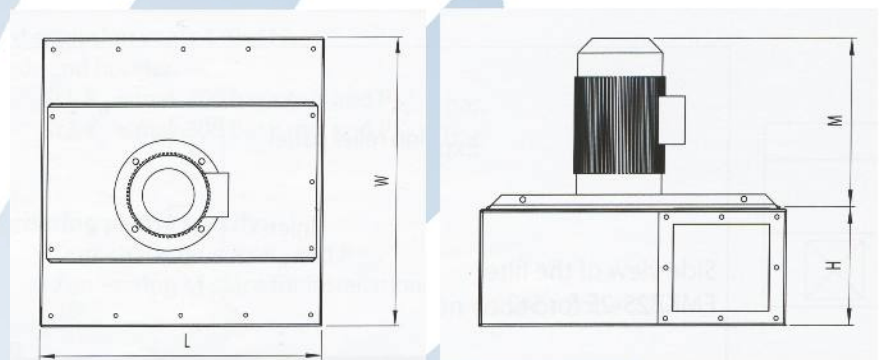
Ventilátor FMZ je označený znakom pre inštaláciu mimo výbušnej atmosferickej zóny:

 II D T4 Interior Zone 22

Pre inštaláciu v Zóne 22:

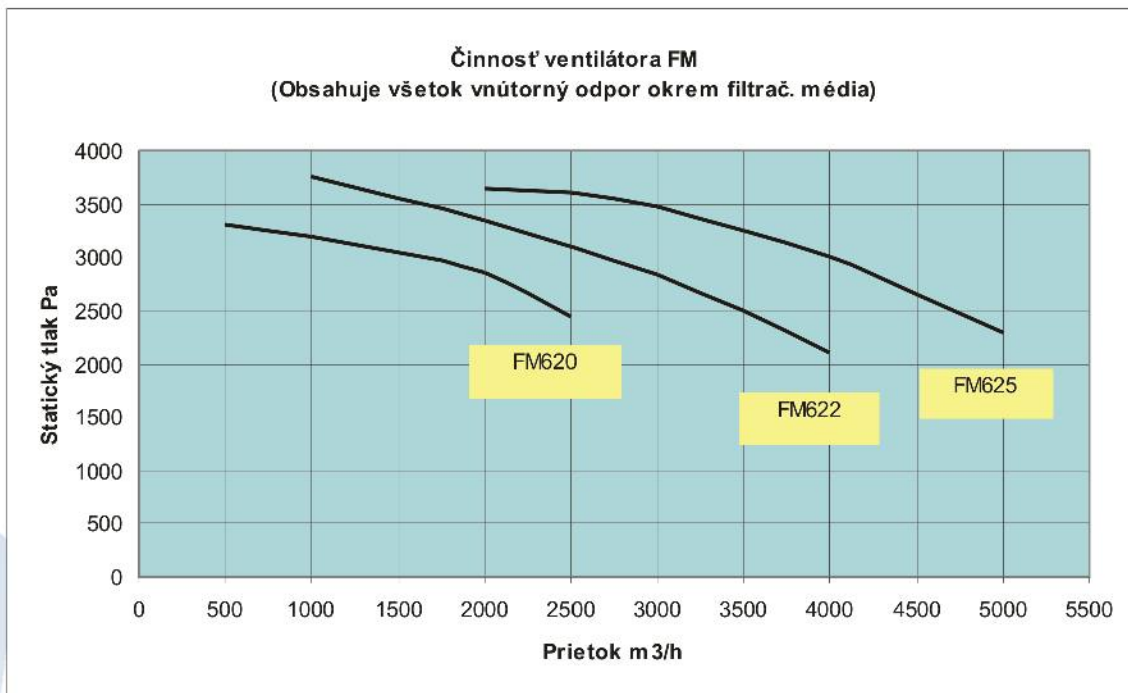
 II 3D T4 Interior Zone 22

Špecifikácia	Štandard
Ventilátor, materiál	Galv. oceľ, 2mm
Motor, napojenie	3x400V,50Hz 3
Motor a ventilátor rýchlosť	2900 RPM



TECHNICKÉ ÚDAJE

Typ	Výkon motora	Hmotnosť (kg)	Optimálny prietok (m ³ /h)	Hladina hluku (dB(A)/1m)	Úinnosť	Max. prietok vzduchu (m ³ /h)	L (mm)	W (mm)	H (mm)	M (mm)
FM620	3,0	74	2000	65	82	3000	650	650	245	350
FM622	4,0	83	3000	69	82	4000	650	650	245	370
FM625	5,5	95	4000	67	82	5000	650	650	245	430
FM825	7,5	150	5000	72	82	6000	800	800	465	430
FM831	11,0	166	7000	73	82	8000	800	800	465	560
FM835	15,0	180	9000	74	81	10000	800	800	465	560
FM1000	18,5	260	14000	76	82	16000	1173	1023	378	505



Outlet flange for FM 600/800/1000

